

Leitfaden

# Gesundheit und Wohlbefinden am Arbeitsplatz verbessern

Ein Leitfaden zur Wahl der richtigen  
Lösung für Ihre Belegschaft

~personify™  
HEALTH

# Sechs entscheidende Faktoren und zentrale Fragen dazu

## Aufbau einer Gesundheitskultur unter völlig neuen Voraussetzungen

Die Arbeitskultur hat sich verändert und es ist wichtig, auf die neuen Umstände vorbereitet zu sein. In Zeiten von Homeoffice, HybridArbeitsmodellen und dem zunehmenden Wettbewerb um die besten Fachkräfte reicht es nicht, das Standard-Leistungspaket und den gesetzlichen Mindesturlaub zu bieten. Heutzutage erwarten Arbeitnehmende mehr und deshalb müssen BGM-Programme auch mehr bieten: soziale Kontakte über Büro- und Ländergrenzen hinweg, individuell zusammengestellte Inhalte für die jeweiligen Gesundheitsbedürfnisse und ein Nutzererlebnis, das gesunde, unterstützende Arbeitskulturen fördert.

**Gerade jetzt sollten Sie nicht unterschätzen, wie wichtig Ergebnisse sind.**

Zudem erwarten Ihre Mitarbeitenden ein Team, in dem Unterschiede wertgeschätzt werden, ein respektvoller Umgang herrscht und alle unterstützt werden. Sie wollen Arbeitgebende, die vielfältige

Möglichkeiten für die persönliche Entfaltung, umfassende Gesundheitsleistungen und eine Vereinbarkeit von Berufs- und Privatleben bieten. Um in der heutigen Zeit Arbeitskräfte für sich zu gewinnen, zu halten und zu motivieren, stellen die erfolgreichsten Unternehmen auf einen innovativen, umfassenden und evidenzbasierten Ansatz rund um Gesundheit und Wohlbefinden um. Dadurch erkennen sie die Zusammenhänge zwischen psychischer Gesundheit, physischer Gesundheit und sozialen Einflussfaktoren auf die Gesundheit. Es ist wichtig, eine Umgebung zu schaffen, in der die Menschen mit ihren individuellen Eigenschaften aufgenommen und für ihre Leistungen wertgeschätzt werden. Dazu können Sie digitale Tools nutzen, die dafür konzipiert wurden, die Programme und Leistungen Ihres Unternehmens durch eine Kombination aus moderner Technik und persönlichem Kontakt zu unterstützen. So erreichen Sie Ihre Mitarbeitenden, wo auch immer diese auf ihrem Weg zu mehr Gesundheit und Wohlbefinden gerade stehen.



# Wichtige Vorüberlegungen



Bevor Sie Kontakt zu möglichen Anbietenden aufnehmen, legen Sie zunächst die Erfolgsfaktoren für Ihr Unternehmen fest:

- Warum investieren Sie genau jetzt in die Gesundheit und das Wohlbefinden Ihrer Belegschaft? Wollen Sie das psychische und physische Wohlbefinden Ihrer Mitarbeitenden stärken, Arbeitskräfte für sich gewinnen oder an sich binden, oder wollen Sie eine Komplettlösung rund um die Gesundheit bieten?
- Wie definieren Sie eine gesunde Belegschaft?
- Anhand welcher Kennzahlen messen Sie zurzeit den Erfolg?
- Wie fördern Sie in Ihrem Unternehmen die psychische Gesundheit, Vielfalt, Gleichstellung und Inklusion sowie flexible Arbeitsmodelle bzw. die Vereinbarkeit von Berufs- und Privatleben?
- Was funktioniert an Ihrem aktuellen Ansatz oder Programm nicht?
- Inwiefern ist Ihr aktueller Ansatz auf die Nutzung Ihrer bestehenden Einzelprogramme abgestimmt? Wie unterstützt und fördert er die Nutzung?
- Erwägen Sie, in weitere Einzellösungen für konkrete Bereiche wie etwa die psychische Gesundheit zu investieren?
- Wie zukunftsfähig ist Ihr BGM-Programm? Fördert es das Wachstum und die Expansion Ihres Unternehmens?
- Wie sind Ihre Mitarbeitenden am besten zu motivieren? Wie lernen sie am besten?
- Welches Budget haben Sie für die Gesundheit und das Wohlbefinden Ihrer Belegschaft zur Verfügung? Und welche Kosten entstehen Ihnen, wenn Sie dem keine Priorität einräumen?
- Wie gehen Sie mit Prävention, gelegentlichen Erkrankungen und chronischen Erkrankungen um? Hätte eine datengestützte Lösung Auswirkungen hinsichtlich Kosteneinsparungen und Investitionsentscheidungen?

## Finden Sie Ihre Lösung

Bei Ihrer Anpassung an die veränderten Umstände und wachsenden Anforderungen reicht es nicht, wenn Sie sich einfach eine BGM-Plattform suchen. Sie brauchen eine Lösung, die mit Ihren Mitarbeitenden mitwächst, damit Sie Ihre Geschäftsziele erreichen. In den letzten Jahren haben wir eine Menge gelernt. Die Welt kann sich blitzschnell und auf ungeahnte Art und Weise verändern – ob globale Pandemie oder soziale, politische und wirtschaftliche Unruhen. Gerade jetzt brauchen Arbeitgebende zuverlässige Beratende an ihrer Seite, die ihnen helfen, auf aktuelle Herausforderungen zu reagieren und sich daran anzupassen. Wenn die Gesundheit Ihrer Mitarbeitenden – und Ihres Unternehmens – auf dem Spiel steht, dann benötigen Sie neben einem ganzheitlichen, flexiblen Programm unbedingt eine zuverlässige Partnerin / einen zuverlässigen Partner, damit sich Ihre Investition auszahlt.



## Sechs entscheidende Kernbereiche und zentrale Fragen dazu

Nachdem Sie nun Ihre Erfolgsfaktoren bestimmt haben, müssen Sie als Nächstes Ihre Hauptziele festlegen und in eine Rangfolge bringen. Achten Sie beim Abwägen verschiedener Lösungen darauf, dass potenzielle Anbietende Ihnen dabei helfen können, diese Ziele zu erreichen oder sogar zu übertreffen. Eine Einzellösung erfüllt vielleicht jetzt Ihre Anforderungen, aber eine umfassendere Plattform kann mit Ihnen mitwachsen.

Die folgenden Themenbereiche und Fragen sollten Sie bei der Auswahl im Hinterkopf behalten



# Wirksamkeit und Erfahrung

## Das sollten Sie prüfen:

Verfügt das anbietende Unternehmen über die nötige Erfahrung, um seine Versprechen auch zu erfüllen? Suchen Sie sich eine Anbieterin / einen Anbieter, die / der messbare Ergebnisse für Unternehmen veröffentlicht hat, die Ihrem in Bezug auf Größe, Branche, Standort sowie Gesundheits- und demografische Merkmale der Belegschaft ähneln.

## Diese Fragen sollten Sie stellen:

- Welche Erfahrung und Erfolgsbilanz können Sie in dem Marktsegment vorweisen?
- Auf welche Ergebnisse der letzten zwei Jahre sind Sie besonders stolz?
- Anhand welcher Kennzahlen messen Sie den Erfolg bei Ihren Auftraggebern?
- Beruht Ihr Ansatz auf wissenschaftlichen Untersuchungen? Werden Sie durch wissenschaftliche Beratende bei Ihrem Ansatz unterstützt?
- Haben Sie Fallstudien von Auftraggebern mit ähnlichen Problemstellungen und Zielen wie den unseren?



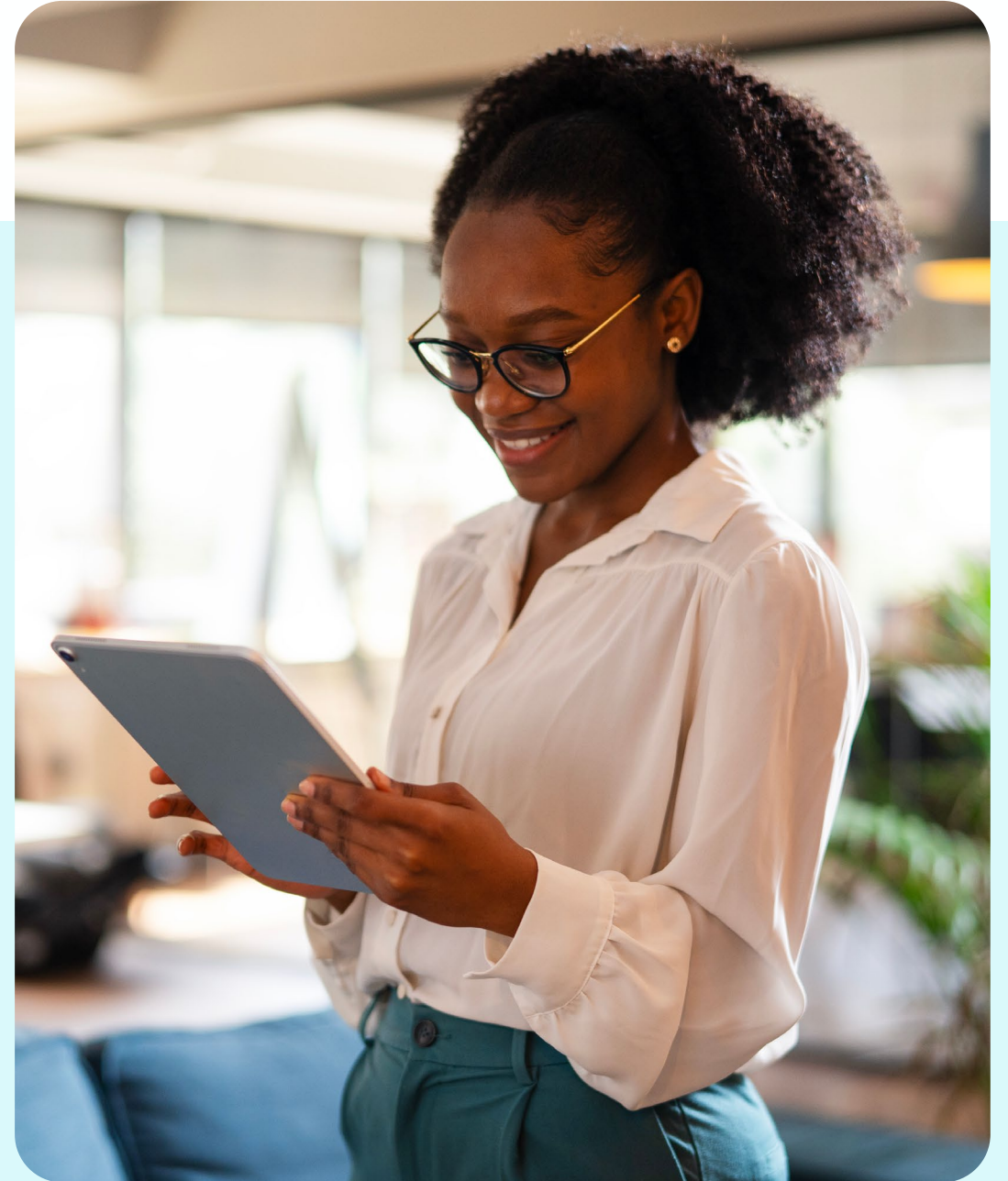
## 2 Hauptfunktionen und Leistungen versprechen

### Das sollten Sie prüfen:

Heutzutage entscheiden sich führende Unternehmen für Lösungen, die Programme und Leistungen maßgeschneidert und ganzheitlich unterstützen und so ihren jeweiligen Prioritäten rund um Gesundheit und Wohlbefinden Rechnung tragen. Das ist der Fall, wenn die Technologie Einzellösungen auf einer einzigen sicheren, personalisierten Plattform zusammenführt, wodurch sie für alle technischen HR-Instrumente stärker genutzt wird.

### Diese Fragen sollten Sie stellen:

- Liegt der Schwerpunkt bei Ihren Programmen und Leistungen eher auf persönlichem Kontakt oder auf Technik, zum Beispiel eine mobile App?
- Wie gewährleisten Sie eine reibungslose Nutzung auf verschiedenen Geräten?
- Wie sorgen Sie für ein individuell zugeschnittenes Erlebnis der Teilnehmenden?
- Wie lässt sich Ihre Lösung erweitern oder anpassen, wenn die Belegschaft Ihrer Auftraggebenden wächst oder sich verändert?



# 3

## Zusammenarbeit und individuelle Gestaltung

### Das sollten Sie prüfen:

Suchen Sie sich ein Unternehmen, das Lösungen anbietet und sich die Zeit nimmt, die einzigartige Kultur und die Prioritäten Ihres Betriebs zu verstehen. Idealerweise steht dieses Ihnen mit seinem Kundenbetreuungsteam auch mit zuverlässiger Beratung zur Seite.

### Diese Fragen sollten Sie stellen:

- Können Sie die Inhalte und das Design an unseren Markenauftritt und unsere Zielgruppe anpassen?
- Können Sie unsere bisherigen Partnerinnen und Partner in die Plattform einbinden? Wie funktioniert die Datenübertragung?
- Welche Unterstützung bieten Ihre Programmdesign- und Kundenbetreuungsteams?



# Motivation und Engagement

## Das sollten Sie prüfen:

Es ist nicht einfach, andere dazu zu motivieren, sich gesunde Verhaltensweisen anzueignen und sie beizubehalten. Wichtig dafür ist, dass Sie Ihre Mitarbeitenden dort abholen, wo sie gerade stehen, indem Sie ihre jeweiligen Ziele und Hemmnisse in Erfahrung bringen. Suchen Sie nach einem Unternehmen, das seinen Auftraggebenden nachweislich geholfen hat, die psychische und physische Gesundheit ihrer Mitarbeitenden durch größeres Engagement und Stärkung des Gemeinschaftsgefühls zu verbessern.

## Diese Fragen sollten Sie stellen:

- Wie definieren Sie Engagement und welche Engagement-Quoten haben Sie?
- Welche Methoden nutzen Sie hauptsächlich, um Mitarbeitende zu fördern, ihnen Anreize zu bieten und sie zu belohnen?
- Sind Ihre Programme, Leistungen und Inhalte auf die verschiedenen Anforderungen der Mitarbeitenden individuell zugeschnitten?
- Wie haben Sie Unternehmen zu größerer Vielfalt, Gleichstellung und Inklusion verholfen?
- Fördert Ihre Lösung die soziale Vernetzung sowohl im Büro als auch im Homeoffice?





# Berichterstattung und Ergebnisse

## Das sollten Sie prüfen:

Sie haben Ihre Erfolgsfaktoren ermittelt. Darüber hinaus ist es wichtig, die Fortschritte zu messen. Suchen Sie sich ein Unternehmen, das bereit und in der Lage ist, Ihnen die aussagekräftigen Daten bereitzustellen, die Sie haben möchten – und zwar dann und so aufgearbeitet, wie Sie es möchten. Wenn Sie verschiedene Partnerinnen, Partner oder Einzellösungen haben, brauchen Sie unbedingt eine zentrale Übersichtsseite. In der Infobox „Erfolg messen“ finden Sie wesentliche Kennzahlen in Bezug auf die Mitarbeitenden und das Unternehmen, die Sie beim Auswahlverfahren berücksichtigen sollten.

## Diese Fragen sollten Sie stellen:

- Welche Standardberichte stellen Sie bereit? Was enthalten sie und wie werden sie bereitgestellt?
- Haben Sie ein Beispiel für eine Übersichtsseite, damit wir uns die Bedienung in der Praxis ansehen können?
- Enthalten Ihre Berichte Kennzahlen zu sozialen Einflussfaktoren auf die Gesundheit?
- Enthalten Ihre Berichte quantitative Kennzahlen, zum Beispiel weniger Krankmeldungen oder Personalfuktuation, und qualitative Kennzahlen wie eine bessere Arbeitsmoral und stärkere soziale Unternehmens verantwortung?



## Erfolg messen

Berücksichtigen Sie die folgenden Kennzahlen bei der Auswahl Ihrer Lösung für Gesundheit und Wohlbefinden. Legen Sie dabei fest, welche Kennzahlen für die Gesundheit Ihres Unternehmens und Ihrer Mitarbeitenden am wichtigsten sind.

### Kennzahlen in Bezug auf die Mitarbeitenden:

- Beteiligung
- Engagement
- Gesundheitsverhalten und -risiken
- Biometrische Kennzahlen
- Psychische Gesundheit
- Allgemeines Wohlbefinden
- Finanzielle Situation

### Unternehmensbezogene Kennzahlen:

- Inanspruchnahme der Gesundheitsfürsorge
- Kosten für Arbeitsunfähigkeit und Arbeitsunfälle
- Produktivität und Sicherheit
- Personalfuktuation
- Fehlzeiten
- Arbeitsmoral
- Engagement

# Globale Reichweite

## Das sollten Sie prüfen:

Das Unternehmen, das die Lösung anbietet, sollte in der Lage sein, Ihre Mitarbeitenden weltweit ortsunabhängig zu unterstützen. Es hat Erfahrung mit global agierenden Unternehmen und internationalen Kooperationen und kann Sie somit bei der Umsetzung Ihrer strategischen Ziele und bei Ihrem Wachstum begleiten.

## Diese Fragen sollten Sie stellen:

- Wie viele Ihrer Auftraggebenden sind multinationale Unternehmen?
- Haben Sie bereits mit Auftraggebenden zusammengearbeitet, während diese global expandierten?
- Welche Sprachen unterstützt Ihre Plattform gegebenenfalls und welche Sprachen haben Sie für die Zukunft geplant?
- Wo befinden sich Ihre weltweiten Standorte?



# Nächste Schritte



Mit diesen Fragen können Sie ins Gespräch einsteigen und erste Informationen einholen, um eine Vorauswahl zu treffen, die Ihnen bei Folgendem hilft:

01



Auswahl der richtigen Lösung – einer, die Ihren Zielen, Ihrer Kultur und Ihrem Budget entspricht.

02



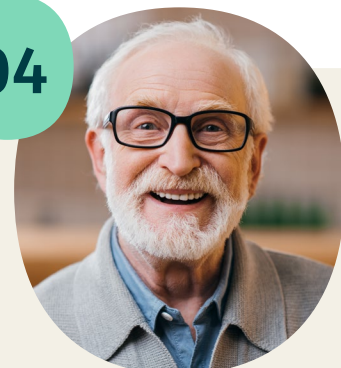
Auswahl der richtigen Lösung – einer, die Ihren Zielen, Ihrer Kultur und Ihrem Budget entspricht.

03



Auswahl der richtigen Lösung – einer, die Ihren Zielen, Ihrer Kultur und Ihrem Budget entspricht.

04



Überblick über den Angebotsdschungel, sodass Sie schneller eine engere Wahl und endgültige Entscheidung treffen können.

Gerne beantworten wir Ihre Fragen und stellen Ihnen für Ihr Unternehmen und Ihre Belegschaft das passende Programm zusammen.

Sprechen Sie gleich mit einem Fachberater von Personify Health.

Because health is personal™

Es ist an der Zeit, einen echten Wandel herbeizuführen. Gemeinsam werden wir Ihre Mitarbeiter und Ihr Unternehmen glücklicher und gesünder machen.

[Buchen Sie eine 1:1-Demo](#)

[personifyhealth.com/global/de](https://personifyhealth.com/global/de)

[facebook](#) | [twitter](#) | [linkedin](#)

